

極旨 厳選国産肉 食べ比べ



松阪牛



伊賀上野直売所 松阪牛
すき焼き用(KRS32-100MA)

057001
本体 **10,000円**(税込10,800円)
●松阪牛肩ロース320g●賞味期限:冷凍30日
無地・歳暮短冊のしのみ可 名入れ不可
二重・全包装不可 冷凍

伊賀上野直売所 松阪牛
すき焼き用(KRS40-120MA)

057002
本体 **12,000円**(税込12,960円)
●松阪牛肩ロース400g●賞味期限:冷凍30日
無地・歳暮短冊のしのみ可 名入れ不可
二重・全包装不可 冷凍

※写真は12,000円(税込価格12,960円)の商品です。



伊賀上野直売所
松阪牛しゃぶしゃぶ用
(MC40-100MA)

057005
本体 **10,000円**(税込10,800円)
●松阪牛モモバラ400g●賞味期限:冷凍30日
無地・歳暮短冊のしのみ可 名入れ不可
二重・全包装不可 冷凍



伊賀上野直売所
松阪牛すき焼きセット
(MBSW40-100MA)

057006
本体 **10,000円**(税込10,800円)
●松阪牛モモバラ400g、人形町今半割下360ml
●賞味期限:冷凍30日
無地・歳暮短冊のしのみ可 名入れ不可
二重・全包装不可 冷凍



伊賀上野直売所
松阪牛ロースステーキ
(RST36-150MA)

057003
本体 **15,000円**(税込16,200円)
●松阪牛ロースステーキ×2(計360g)●賞味期限:冷凍30日
無地・歳暮短冊のしのみ可 名入れ不可
二重・全包装不可 冷凍



伊賀上野直売所
松阪牛焼肉用(MBY37-100MA)

057004
本体 **10,000円**(税込10,800円)
●松阪牛モモバラ370g●賞味期限:冷凍30日
無地・歳暮短冊のしのみ可 名入れ不可
二重・全包装不可 冷凍

あか牛



熊本県産あか牛
ロースステーキ(KAT-100)

057007
本体 **10,000円**(税込10,800円)
●あか牛ロースステーキ×2(計400g)●賞味期限:冷凍90日
無地・歳暮短冊のしのみ可 名入れ不可
二重・全包装不可 冷凍



熊本県産あか牛
モモしゃぶしゃぶ用
(KAS-60)

057008
本体 **6,000円**(税込6,480円)
●あか牛モモスライス350g●賞味期限:冷凍90日
無地・歳暮短冊のしのみ可 名入れ不可
二重・全包装不可 冷凍

山形牛



山形牛すき焼き

058001
本体 **9,800円**(税込10,584円)
●山形牛ウデスライス500g●賞味期限:冷凍90日
無地・歳暮短冊のしのみ可 名入れ不可
二重・全包装不可 冷凍

伊賀牛



伊賀上野直売所
伊賀牛すき焼き用(US35-70IG)

058002
本体 **7,000円**(税込7,560円)
●伊賀牛ウデ350g●賞味期限:冷凍30日
無地・歳暮短冊のしのみ可 名入れ不可
二重・全包装不可 冷凍

薩州牛



鹿児島県産
薩州牛ロースステーキ
(SGT-60)

058003
本体 **6,000円**(税込6,480円)
●薩州牛ロースステーキ2枚(計300g)●賞味期限:冷凍90日
無地・歳暮短冊のしのみ可 名入れ不可
二重・全包装不可 冷凍



鹿児島県産
薩州牛赤身モモ焼肉用
(SGMY-50)

058004
本体 **5,000円**(税込5,400円)
●薩州牛モモ焼肉用400g●賞味期限:冷凍90日
無地・歳暮短冊のしのみ可 名入れ不可
二重・全包装不可 冷凍

萬野総本店



萬野総本店 国産黒毛和牛
ももすき焼き(IT-01)

058005
本体 **6,450円**(税込6,966円)
●国産黒毛和牛ももすき焼き400g●消費期限:冷蔵5日
無地・歳暮短冊のしのみ可 名入れ不可
二重・全包装不可 冷蔵



萬野総本店 国産黒毛和牛
ロースステーキ(IT-15)

058006
本体 **11,000円**(税込11,880円)
●国産黒毛和牛ロース肉160g×3●消費期限:冷蔵5日
無地・歳暮短冊のしのみ可 名入れ不可
二重・全包装不可 冷蔵

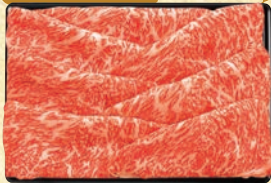
うし源本店



うし源本店
大和榛原牛
すき焼き用もも(UGSTB-0604)

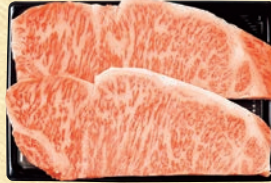
058007
本体 **6,297円**(税込6,800円)
●大和榛原牛もも肉400g●賞味期限:冷凍15日
無地・歳暮短冊のしのみ可 名入れ不可
二重・全包装不可 冷凍

飛騨牛



飛騨牛
ロース薄切り(HR-80N)

057009
本体 **7,800円**(税込8,424円)
●飛騨牛ロースすざり250g●賞味期限:冷凍119日
無地・歳暮短冊のしのみ可 名入れ不可
二重・全包装不可 冷凍



飛騨牛ロースステーキ
(HR-120S)

057010
本体 **11,500円**(税込12,420円)
●飛騨牛ロースステーキ×2(計380g)●賞味期限:冷凍119日
無地・歳暮短冊のしのみ可 名入れ不可
二重・全包装不可 冷凍

佐賀牛



佐賀牛ロースステーキ
(GRT-100)

057013
本体 **10,000円**(税込10,800円)
●佐賀牛ロースステーキ×2(計400g)●賞味期限:冷凍90日
無地・歳暮短冊のしのみ可 名入れ不可
二重・全包装不可 冷凍



佐賀牛モモうす切り(GMS-60)

057014
本体 **6,000円**(税込6,480円)
●佐賀牛モモうす切り350g●賞味期限:冷凍90日
無地・歳暮短冊のしのみ可 名入れ不可
二重・全包装不可 冷凍

三田屋総本家



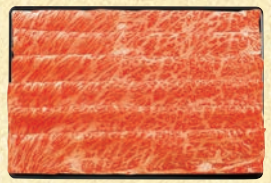
三田屋総本家
黒毛和牛すき焼き・
しゃぶしゃぶ用(F-S-1374)

058008
本体 **5,000円**(税込5,400円)
●黒毛和牛モモ380g●賞味期限:冷凍30日
無地・歳暮短冊のしのみ可 名入れ不可
二重・全包装不可 冷凍



三田屋総本家
黒毛和牛焼肉用(F-Y-1381)

058009
本体 **5,000円**(税込5,400円)
●黒毛和牛(モモ・バラ各180g)●賞味期限:冷凍30日
無地・歳暮短冊のしのみ可 名入れ不可
二重・全包装不可 冷凍



飛騨牛肩ロースうす切り
(HC-70N)

057011
本体 **7,000円**(税込7,560円)
●飛騨牛肩ロースうす切り300g●賞味期限:冷凍119日
無地・歳暮短冊のしのみ可 名入れ不可
二重・全包装不可 冷凍



飛騨牛
カタ又はモモうす切り
(HMK-60N)

057012
本体 **6,000円**(税込6,480円)
●飛騨牛カタ又はモモうす切り300g●賞味期限:冷凍119日
無地・歳暮短冊のしのみ可 名入れ不可
二重・全包装不可 冷凍

肥後熊本牛



肥後熊本牛
ロースステーキ(HGT-60)

057015
本体 **6,000円**(税込6,480円)
●ロースステーキ×2(計300g)●賞味期限:冷凍90日
無地・歳暮短冊のしのみ可 名入れ不可
二重・全包装不可 冷凍



肥後熊本牛モモすき焼き・
しゃぶしゃぶ用(HGMS-50)

057016
本体 **5,000円**(税込5,400円)
●モモスライス400g●賞味期限:冷凍90日
無地・歳暮短冊のしのみ可 名入れ不可
二重・全包装不可 冷凍



三田屋総本家
三田牛焼肉用(SAA-80Y)

058010
本体 **8,000円**(税込8,640円)
●三田牛モモバラ計450g●賞味期限:冷凍30日
無地・歳暮短冊のしのみ可 名入れ不可
二重・全包装不可 冷凍
お届け期間:11/20(金)~



三田屋総本家 三田牛すき焼き・
しゃぶしゃぶ用(SAD-100SS)

058011
本体 **10,000円**(税込10,800円)
●三田牛モモ300g、三田牛肩ロース200g●賞味期限:冷凍30日
無地・歳暮短冊のしのみ可 名入れ不可
二重・全包装不可 冷凍
お届け期間:11/20(金)~

柿安本店



血統の厳選から加工・販売まで、
「安全・安心」な老舗品質の
お肉をご家庭の食卓で。

老舗の誇りをかけて、高品質なお肉を最高の状態でお届けできるよう、徹底した温度・衛生管理を行い、きめ細かいサービスとともに提供しています。



柿安本店 黒毛和牛すき焼
(KK-SUKR100)

058012
本体 **11,100円**(税込11,988円)
●黒毛和牛肩ロース530g●賞味期限:冷凍30日
無地・歳暮短冊のしのみ可 名入れ不可
二重・全包装不可 冷凍



柿安本店 松阪牛すき焼
(MNSU200TE)

058013
本体 **22,000円**(税込23,760円)
●松阪牛ロース600g●賞味期限:冷凍30日
無地・歳暮短冊のしのみ可 名入れ不可
二重・全包装不可 冷凍



九州産
海鮮ひもの
詰合せ (UH-50)
059001
本体 **5,000**円 (税込5,400円)
●真あじ90g×2、真鯛140g、さば150g、赤むつ(のどぐろ)80g、かます70g×各1、あじみりん25g×4●賞味期限:冷凍30日
無地・歳暮短冊のしのみ可 名入れ不可
二重・全包装不可 冷蔵



のどぐろ開き
0℃熟成干し
4尾セット
(YNR5)
059002
本体 **5,000**円 (税込5,400円)
●のどぐろ開き0℃熟成干し約100g×4●賞味期限:冷凍90日
無地・歳暮短冊のしのみ可 名入れ不可
二重・全包装不可 冷蔵



きらびき工房
天然鳴門鯛
一夜干し
059003
本体 **5,900**円 (税込6,372円)
●天然鳴門鯛一夜干し250g×3●賞味期限:冷凍90日
無地・歳暮短冊のしのみ可 名入れ不可
二重・全包装不可 冷蔵



きらびき工房
冷凍八毛
味噌漬け
059004
本体 **5,100**円 (税込5,508円)
●八毛切身(骨切り、味付け済み)80g×4●賞味期限:冷凍90日
無地・歳暮短冊のしのみ可 名入れ不可
二重・全包装不可 冷蔵



有村屋
本場さつま揚げ詰合せ (NO.31)
060001
本体 **3,000**円 (税込3,240円)
●特揚げ棒天×7、小魚つけあげ×5、ごぼう天にんじん天×各4、五目揚げ×2、のり巻、しそ巻、枝豆天×各4、しそ棒天×各3●賞味期限:冷蔵6日
無地・歳暮短冊のしのみ可 名入れ不可
二重・全包装不可 霜日指定不可 冷蔵



有村屋
本場さつま揚げ詰合せ (NO.41)
060002
本体 **4,200**円 (税込4,536円)
●特揚げ棒天×10、のり巻、しそ巻、ごぼう天にんじん天×各4、五目揚げ×2、梅おはら揚げ(黄)×各2●賞味期限:冷蔵6日
無地・歳暮短冊のしのみ可 名入れ不可
二重・全包装不可 霜日指定不可 冷蔵



有村屋
本場さつま揚げ詰合せ (NO.51)
060003
本体 **5,200**円 (税込5,616円)
●特揚げ棒天×7、小魚つけあげ×5、ごぼう天にんじん天×各4、五目揚げ×2、のり巻、しそ巻、枝豆天×2、梅おはら揚げ(白)、梅おはら揚げ(紅)、梅おはら揚げ(黄)●賞味期限:冷蔵6日
無地・歳暮短冊のしのみ可 名入れ不可
二重・全包装不可 霜日指定不可 冷蔵



月揚庵のさつまあげ (V-COR)
060004
本体 **3,650**円 (税込3,942円)
●ごぼう天×6、上揚れんこん揚×各2、野菜天×棒天×各4、しそ棒天×3●賞味期限:冷蔵7日
無地・歳暮短冊のしのみ可 名入れ不可
二重・全包装不可 冷蔵



活オリーブ
車海老
059005
本体 **5,100**円 (税込5,508円)
●活オリーブ車海老230g(8~12尾)●消費期限:2日
無地・歳暮短冊のしのみ可 名入れ不可
二重・全包装不可 配送制限
※北海道、沖縄県、離島は配送不可



伊勢志摩の
貝づくし
缶仕立て
(H-1)
059006
本体 **5,000**円 (税込5,400円)
●松房貝×7、サザエ×5、大あさり×3、軍手・ナイフ説明書セット×各1●賞味期限:冷凍30日
無地・歳暮短冊のしのみ可 名入れ不可
二重・全包装不可 冷蔵



海鮮お茶漬け
4種セット
(SA-T4)
059007
本体 **5,000**円 (税込5,400円)
●真鯛茶漬け・真鯛茶漬け・真鯛茶漬け・真ふく茶漬け各30g×2、あられ3g×8●賞味期限:冷凍30日
無地・歳暮短冊のしのみ可 名入れ不可
二重・全包装不可 冷蔵



紅鮭・時鮭
切身セット
(430124)
059008
本体 **5,000**円 (税込5,400円)
●紅鮭切身80g・時鮭切身80g×各4●賞味期限:冷凍180日
無地・歳暮短冊のしのみ可 名入れ不可
二重・全包装不可 冷蔵



やまや
辛子明太子 無着色 (31393)
060005
本体 **3,000**円 (税込3,240円)
●辛子明太子 無着色225g●賞味期限:冷蔵14日
無地・歳暮短冊のしのみ可 名入れ不可
二重・全包装不可 冷蔵



やまや 辛子明太子・
紅鮭詰合せ (38278)
060006
本体 **5,000**円 (税込5,400円)
●辛子明太子 無着色180g、紅鮭70g×5●賞味期限:冷蔵30日
無地・歳暮短冊のしのみ可 名入れ不可
二重・全包装不可 冷蔵



福さ屋 無着色辛子めんたい
(MMSR-230)
060007
本体 **3,200**円 (税込3,456円)
●無着色辛子明太子230g●賞味期限:冷凍60日
無地・歳暮短冊のしのみ可 名入れ不可
二重・全包装不可 冷蔵



福さ屋 無着色辛子めんたい
(MLRMA-400)
060008
本体 **5,000**円 (税込5,400円)
●無着色辛子明太子400g●賞味期限:冷凍60日
無地・歳暮短冊のしのみ可 名入れ不可
二重・全包装不可 冷蔵



松前漬詰合せ
(樽入り3点セット)
059009
本体 **5,300**円 (税込5,724円)
●数の子松前漬・はたて松前漬・紅鮭松前漬各150g×1●賞味期限:冷蔵20日
無地・歳暮短冊のしのみ可 名入れ不可
二重・全包装不可 冷蔵



月揚庵さつまあげ・
福さ屋明太子セット (TMF-5R)
059010
本体 **5,000**円 (税込5,400円)
●ごぼう天×5、上揚野菜天×各3、れんこん揚×2、棒天×6、福さ屋辛子めんたい180g●賞味期限:冷蔵7日
無地・歳暮短冊のしのみ可 名入れ不可
二重・全包装不可 冷蔵



ふくの西岡
とらふぐ刺身
ペアセット
(S-FT)
059011
本体 **5,800**円 (税込6,264円)
●とらふぐ刺身18g・とらふぐ本皮10g×各2、真ふぐちり200g・とらふぐヒレ2枚×各1、ポン酢12g・もみじおろし3g・鰯用ポン酢15g・鰯用もみじおろし5g×各2●賞味期限:冷凍90日
無地・歳暮短冊のしのみ可 名入れ不可
二重・全包装不可 冷蔵



ふくの西岡
下関直送
ふく贅沢
セット (FG)
059012
本体 **15,000**円 (税込16,200円)
●とらふぐ刺身70g・とらふぐ本皮40g・とらふぐちり270g・とらふぐヒレ2枚・真ふく唐揚げ200g・真ふくたたき80g×各1、鰯用ポン酢15g・鰯用もみじおろし5g×各4●賞味期限:冷凍90日
無地・歳暮短冊のしのみ可 名入れ不可
二重・全包装不可 冷蔵



博多ふくいち
辛子明太子 (I-30)
060009
本体 **3,500**円 (税込3,780円)
●辛子明太子300g●賞味期限:冷蔵10日
無地・歳暮短冊のしのみ可 名入れ不可
二重・全包装不可 冷蔵



博多ふくいち
辛子明太子 (I-50)
060010
本体 **5,000**円 (税込5,400円)
●辛子明太子500g●賞味期限:冷蔵10日
無地・歳暮短冊のしのみ可 名入れ不可
二重・全包装不可 冷蔵



はたえ 大吟醸仕込み
博多辛子明太子 (IDK-35)
060011
本体 **3,500**円 (税込3,780円)
●大吟醸仕込み辛子明太子(無着色)280g●賞味期限:冷蔵30日
無地・歳暮短冊のしのみ可 名入れ不可
二重・全包装不可 冷蔵



はたえ 北海道産たらこ使用
博多辛子明太子 (IKH-50)
060012
本体 **5,000**円 (税込5,400円)
●北海道産たらこ使用辛子明太子(無着色)300g●賞味期限:冷蔵30日
無地・歳暮短冊のしのみ可 名入れ不可
二重・全包装不可 冷蔵



谷本蒲鉾店
レンジで
じゃこ天
詰合せ
(TK-1)
059013
本体 **3,800**円 (税込4,104円)
●じゃこ天2枚入×2、上白天2枚入・チーズちくわ2本入・野菜天1枚入・七り辛ごぼう天1枚入×各1●賞味期限:冷蔵30日
無地・歳暮短冊のしのみ可 名入れ不可
二重・全包装不可 冷蔵



鹿児島
のさつま揚げ
詰合せ (HH)
059014
本体 **4,000**円 (税込4,320円)
●ちぎり蒲鉾5本、とうふ入りさつま揚げ3枚、人参ごぼう天3枚、いかにら天3枚、人参入り1枚、えそ棒天1本、いわし棒天1本、えそ揚げ1枚、よもぎ天3枚●賞味期限:冷蔵7日
無地・歳暮短冊のしのみ可 名入れ不可
二重・全包装不可 冷蔵



薩摩家
さつま揚げ
おつまみ
セット
(No.21D)
059015
本体 **3,300**円 (税込3,564円)
●櫻島天60g×1、人参天・芋天各50g×1、棒天25g×3、ごぼう天・ニラ天各35g×3、チーズ棒天・ベーコン棒天・夕コ焼天・鶏軟骨ヒリ辛揚各20g×6●賞味期限:冷蔵7日
無地・歳暮短冊のしのみ可 名入れ不可
二重・全包装不可 冷蔵



阿藻珍味
彩肴
(いろどり)
(IKN-30)
059016
本体 **3,800**円 (税込4,104円)
●鯛ちくわ×3、がす天・からし明太子・青のり天・柿天・豆腐ちくわ・梅焼×各2、鯛天×1●賞味期限:冷蔵7日
無地・歳暮短冊のしのみ可 名入れ不可
二重・全包装不可 冷蔵



かば田
昆布漬辛子めんたい (00330)
060013
本体 **4,000**円 (税込4,320円)
●昆布漬辛子めんたい 330g●賞味期限:冷蔵14日
無地・歳暮短冊のしのみ可 名入れ不可
二重・全包装不可 冷蔵



かねふく
無着色からし明太子 (1877)
060014
本体 **4,700**円 (税込5,076円)
●辛子めんたいこ400g●賞味期限:冷凍90日
無地・歳暮短冊のしのみ可 名入れ不可
二重・全包装不可 冷蔵



かねふく 個包装
無着色からし明太子 (4708)
060015
本体 **5,000**円 (税込5,400円)
●辛子めんたいこ450g●賞味期限:冷蔵90日
無地・歳暮短冊のしのみ可 名入れ不可
二重・全包装不可 冷蔵



博多紀久屋
無着色辛子明太子 (KT-460G)
060016
本体 **5,000**円 (税込5,400円)
●無着色辛子明太子460g●賞味期限:冷蔵14日
無地・歳暮短冊のしのみ可 名入れ不可
二重・全包装不可 冷蔵